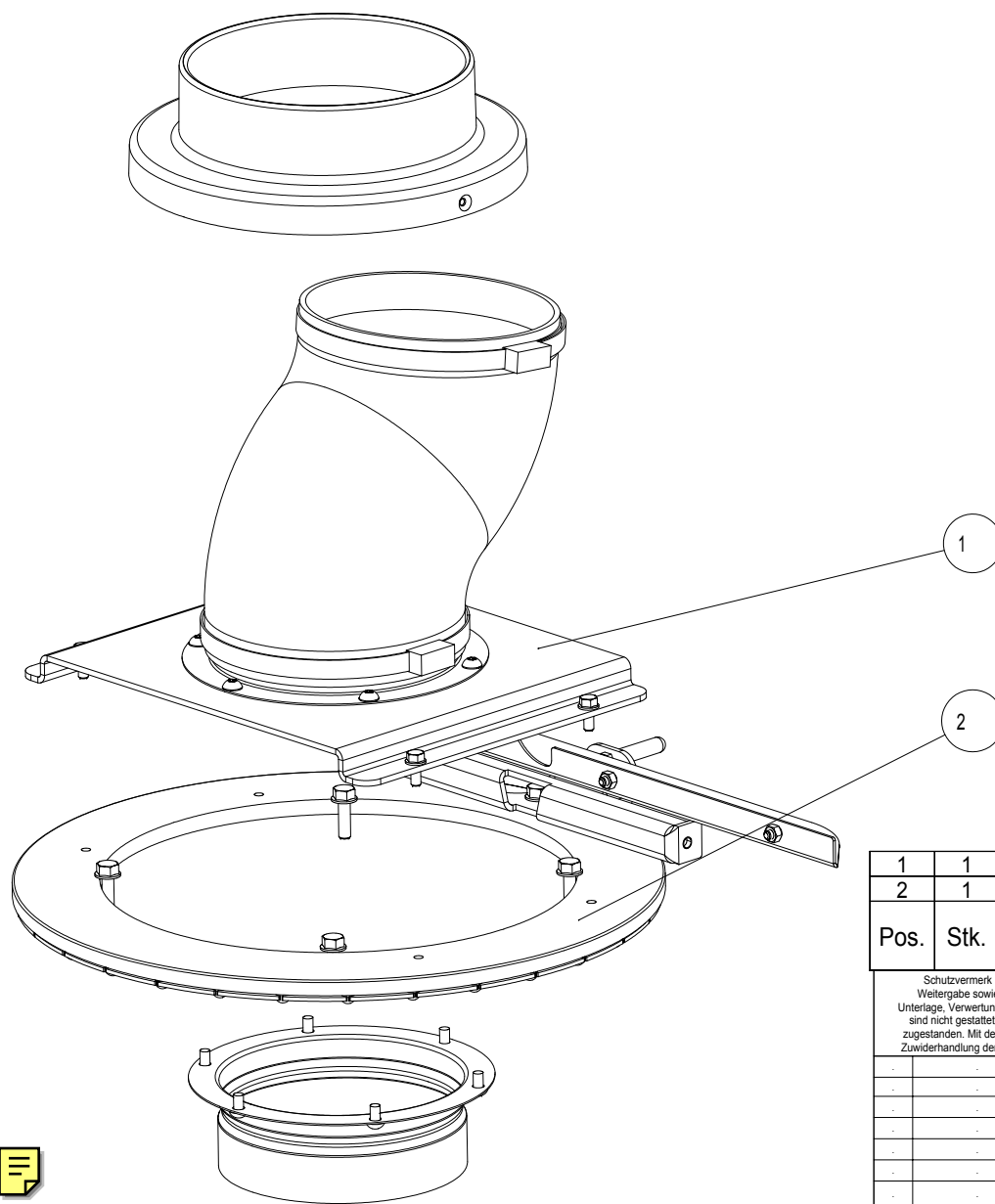


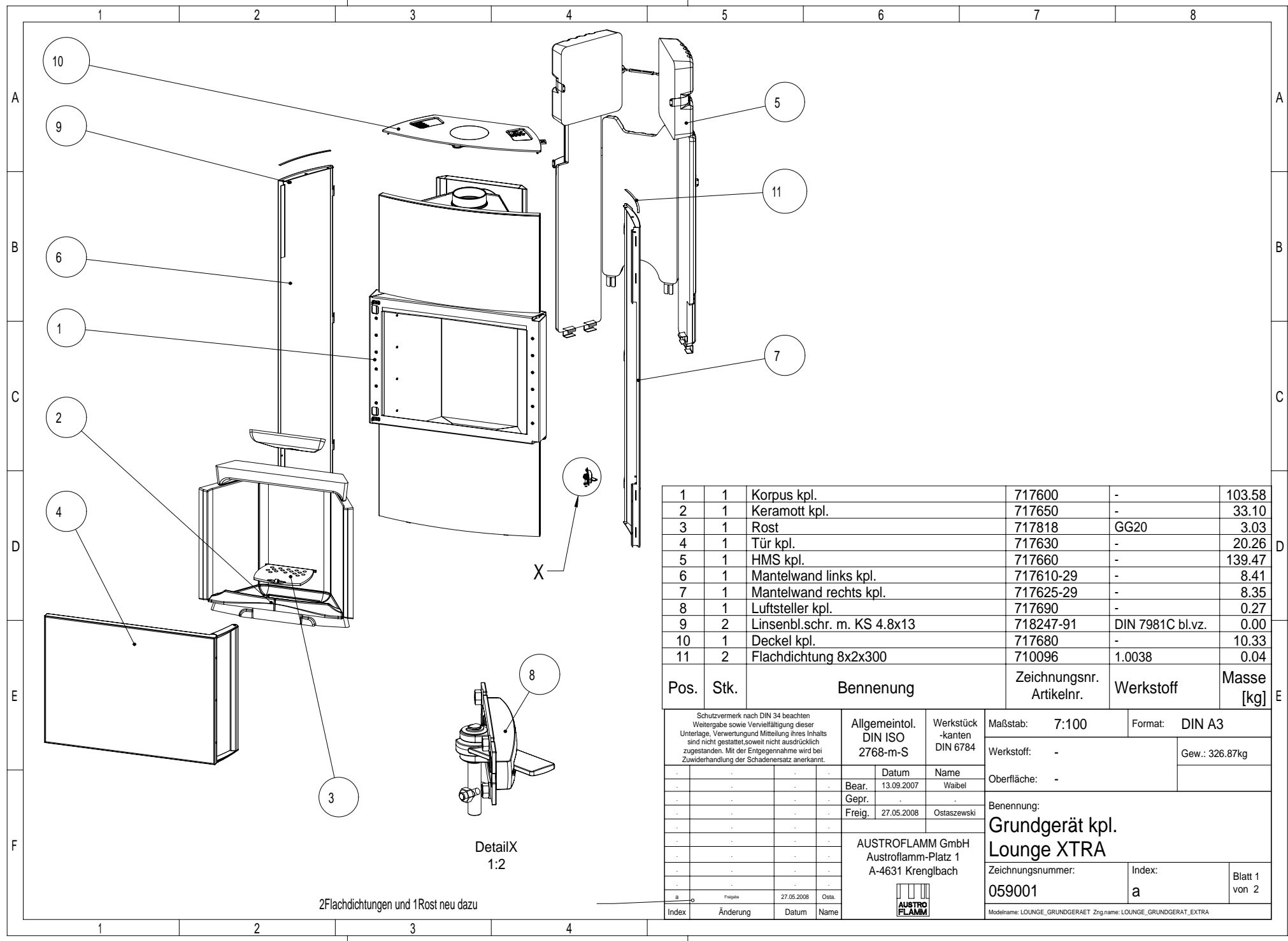
E	1	1	Drehtellerset kpl. Ø150	059007	-	9.51
	2	1	Grundgerät kpl.	059001	-	327.74
	3	1	Lounge Vorlegeplatte	630060	1.0038	7.30
	Pos.	Stk.	Bennennung	Zeichnungsnr. Artikelnr.	Werkstoff	Masse [kg]
	E					

Schutzvermerk nach DIN 34 beachten Weitergabe sowie Vervielfältigung dieser Unterlage, Verwertung und Mitteilung ihres Inhalts sind nicht gestattet, soweit nicht ausdrücklich zugestanden. Mit der Entgegennahme wird bei Zuwiderhandlung der Schadenersatz anerkannt.				Allgemeintol. DIN ISO 2768-m-S		Werkstück -kanten DIN 6784		Maßstab: 1:10		Format: DIN A4	
								Werkstoff: -		Gew.: 344.54 kg	
				Datum		Name		Oberfläche: -			
				Bear. 04.05.2009		Dorner					
				Gepr. .		.					
				Freig. x		x					



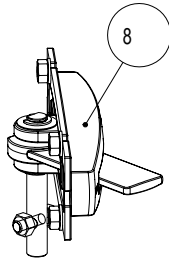


1	1	Anschlusssteile für Drehteller		059005	x	3.66	
2	1	Drehtellerset kpl. Ø150		059007	-	10.54	
Pos.	Stk.	Benennung		Zeichnungsnr. Artikelnr.	Werkstoff	Masse [kg]	
<div>Schutzvermerk nach DIN 34 beachten Weitergabe sowie Vervielfältigung dieser Unterlage, Verwertung und Mitteilung ihres Inhalts sind nicht gestattet, soweit nicht ausdrücklich zugestanden. Mit der Entgegennahme wird bei Zuwerdung der Schadenersatz anerkannt.</div>			Allgemeintol. DIN ISO 2768-m-S	Werkstück -kanten DIN 6784	Maßstab: 2:5		Format: DIN A3
					Werkstoff: -		Gew.: 14.19 kg
			Oberfläche: -		<div>Benennung: Anschlusssset Ø150 für Außenluft Lounge</div> <div>Zeichnungsnummer: 059004</div> <div>Index: a</div> <div>Blatt 1 von 1</div>		
a Überarbeitet		02.06.2010	Mayr				
Index	Änderung	Datum	Name				
<div><div><div></div><div></div><div></div><div></div></div><div>AUSTRO FLAMM</div></div>							
Modelname: 059004 Zng.name: M_059004							



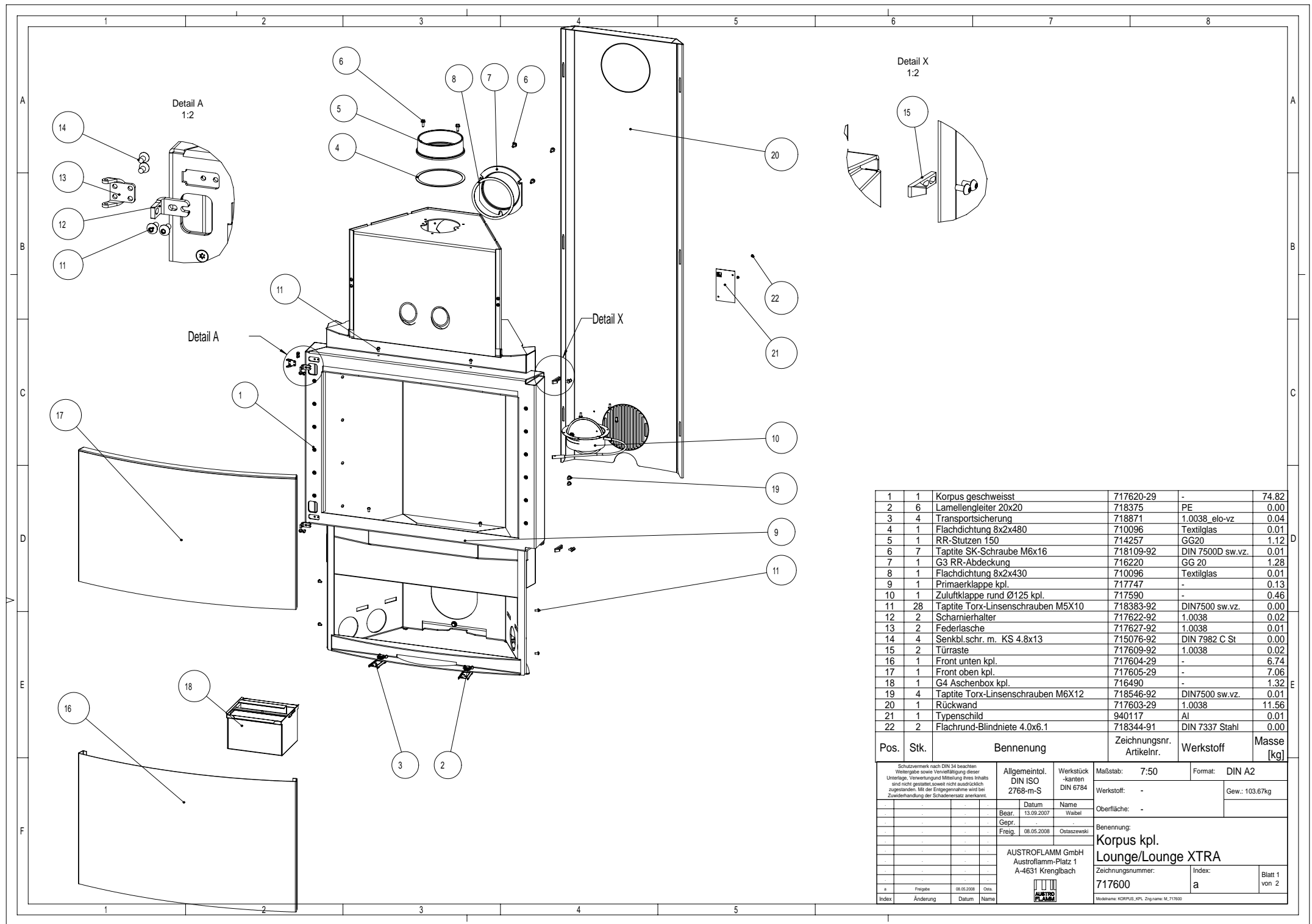
1	1	Korpus kpl.	717600	-	103.58
2	1	Keramott kpl.	717650	-	33.10
3	1	Rost	717818	GG20	3.03
4	1	Tür kpl.	717630	-	20.26
5	1	HMS kpl.	717660	-	139.47
6	1	Mantelwand links kpl.	717610-29	-	8.41
7	1	Mantelwand rechts kpl.	717625-29	-	8.35
8	1	Luftsteller kpl.	717690	-	0.27
9	2	Linsebl.schr. m. KS 4.8x13	718247-91	DIN 7981C bl.vz.	0.00
10	1	Deckel kpl.	717680	-	10.33
11	2	Flachdichtung 8x2x300	710096	1.0038	0.04
Pos.	Stk.	Benennung	Zeichnungsnr. Artlnr.	Werkstoff	Masse [kg]

Schutzvermerk nach DIN 34 beachten Weitergabe sowie Vervielfältigung dieser Unterlage, Verwertung und Mitteilung ihres Inhalts sind nicht gestattet, soweit nicht ausdrücklich zugestanden. Mit der Entgegennahme wird bei Zuwiderhandlung der Schadenersatz anerkannt.				Allgemeintol. DIN ISO 2768-m-S		Werkstück -kanten DIN 6784		Maßstab: 7:100		Format: DIN A3	
				Datum		Name		Werkstoff: -		Gew.: 326.87kg	
				Bear. 13.09.2007		Waibel					
				Gepr. .		.		Oberfläche: -			
				Freig. 27.05.2008		Ostaszewski		Benennung: Grundgerät kpl. Lounge XTRA			
								Zeichnungsnummer: 059001			
								Index:		Blatt 1 von 2	
								a			
B O Freigabe 27.05.2008 Osta.								Modelname: LOUNGE_GRUNDGERAET Zng.name: LOUNGE_GRUNDGERAT_EXTRA			
Index		Änderung		Datum		Name					



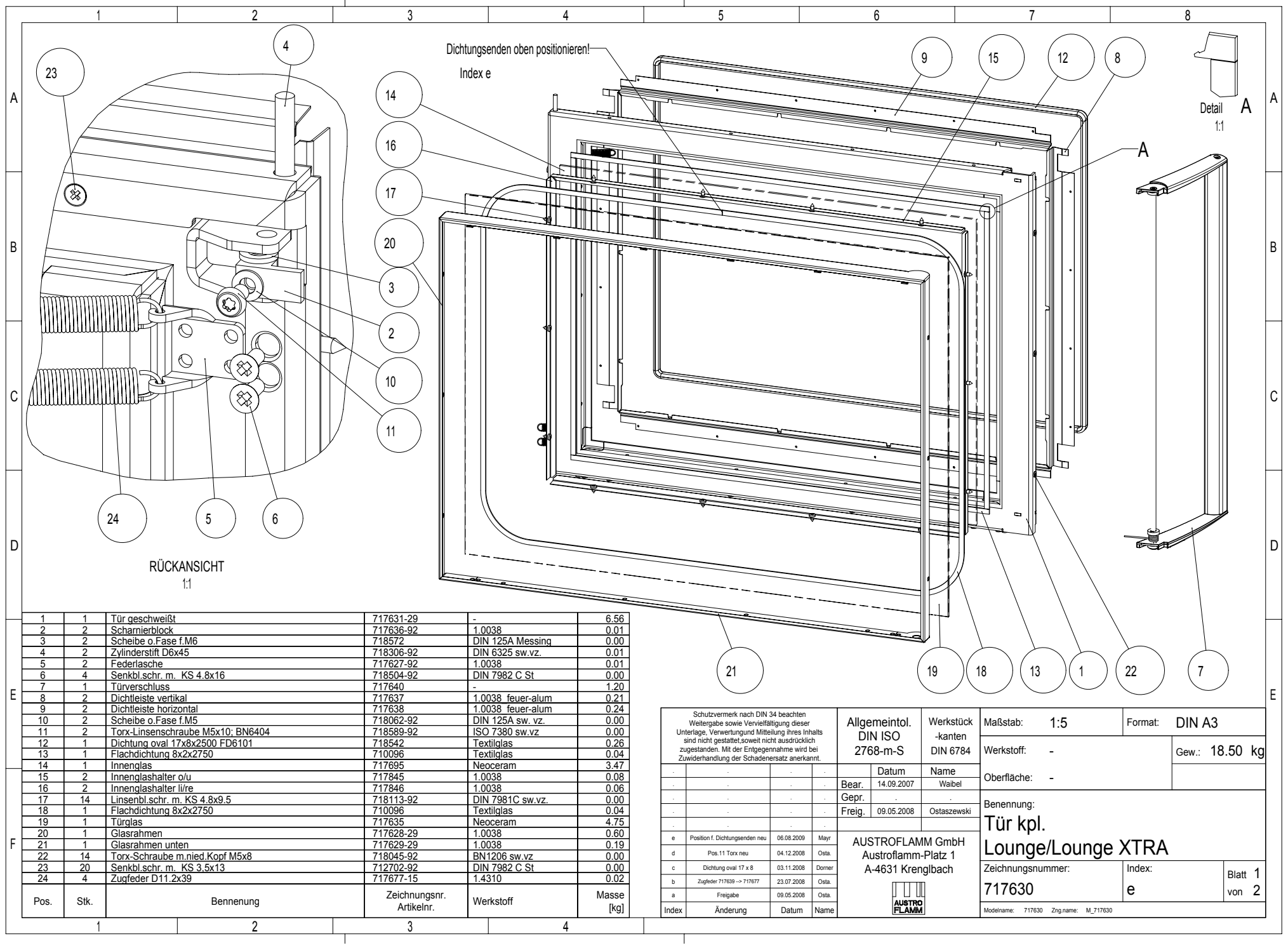
DetailX
1:2

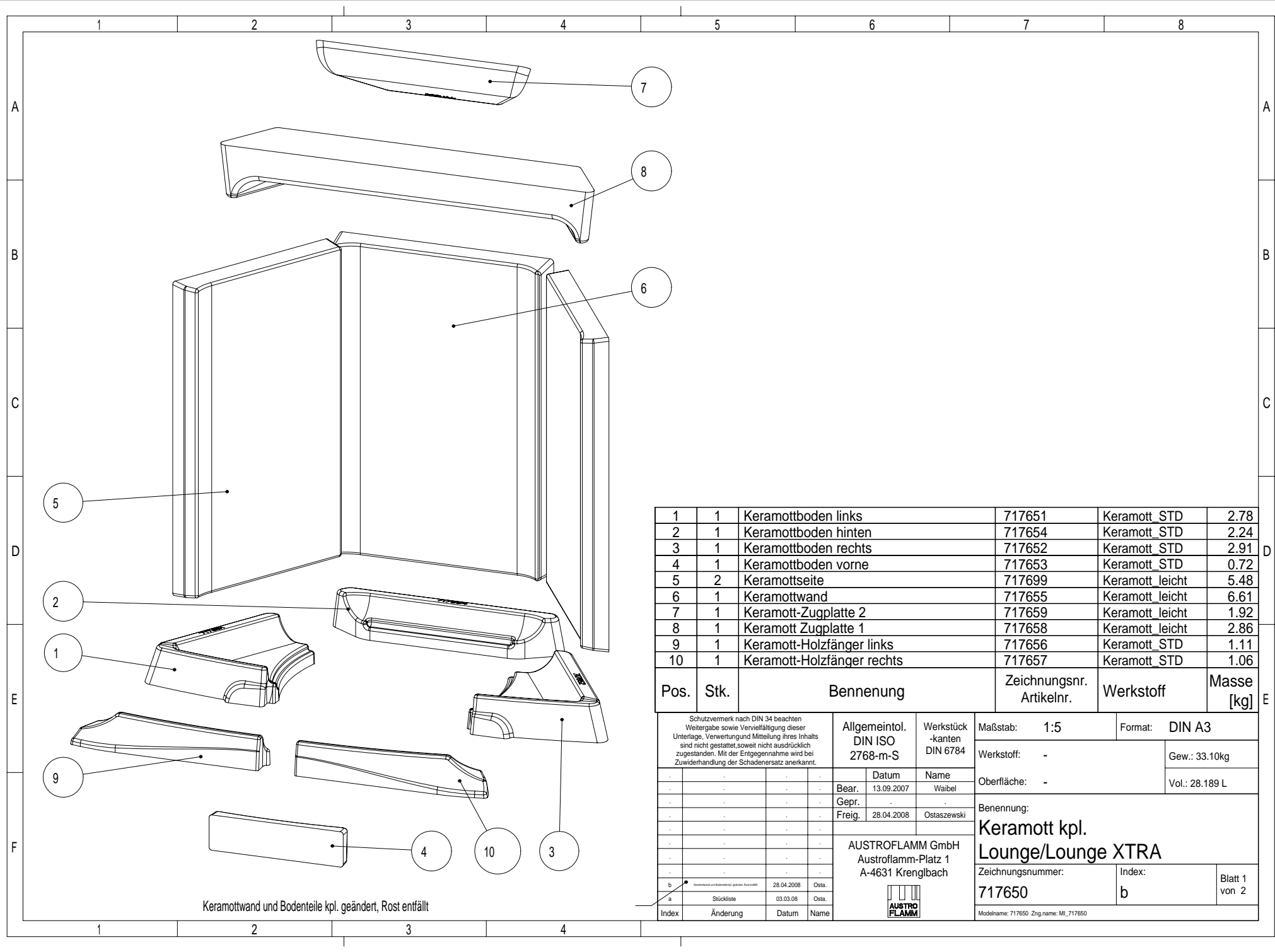
2Flachdichtungen und 1Rost neu dazu



1	1	Korpus geschweisst	717620-29	-	74.82
2	6	Lamellengleiter 20x20	718375	PE	0.00
3	4	Transportsicherung	718871	1.0038_elo-vz	0.04
4	1	Flachdichtung 8x2x480	710096	Textilglas	0.01
5	1	RR-Stützen 150	714257	GG20	1.12
6	7	Taptite SK-Schraube M6x16	718109-92	DIN 7500D sw.vz.	0.01
7	1	G3 RR-Abdeckung	716220	GG 20	1.28
8	1	Flachdichtung 8x2x430	710096	Textilglas	0.01
9	1	Primaerklappe kpl.	717747	-	0.13
10	1	Zulufklappe rund Ø125 kpl.	717590	-	0.46
11	28	Taptite Torx-Linsenschrauben M5X10	718383-92	DIN7500 sw.vz.	0.00
12	2	Scharnierhalter	717622-92	1.0038	0.02
13	2	Federflasche	717627-92	1.0038	0.01
14	4	Senkbl.schr. m. KS 4.8x13	715076-92	DIN 7982 C St	0.00
15	2	Türraste	717609-92	1.0038	0.02
16	1	Front unten kpl.	717604-29	-	6.74
17	1	Front oben kpl.	717605-29	-	7.06
18	1	G4 Aschenbox kpl.	716490	-	1.32
19	4	Taptite Torx-Linsenschrauben M6X12	718546-92	DIN7500 sw.vz.	0.01
20	1	Rückwand	717603-29	1.0038	11.56
21	1	Typenschild	940117	Al	0.01
22	2	Flachrund-Blindniete 4.0x6.1	718344-91	DIN 7337 Stahl	0.00
Pos.	Stk.	Benennung		Zeichnungsnr. Artikelnr.	Masse [kg]

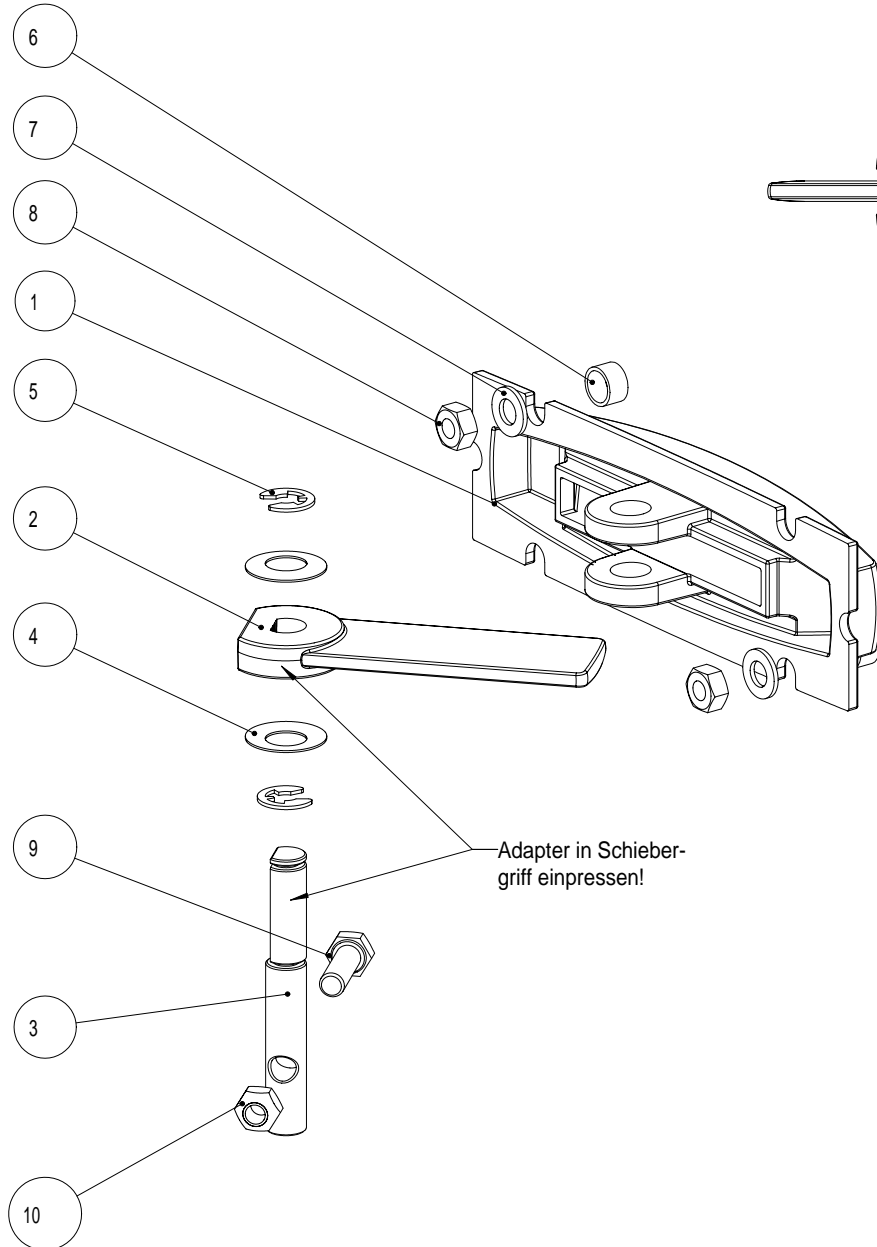
Schutzvermerk nach DIN 34 beachten: Weitergabe sowie Vervielfältigung dieser Unterlage, Verwertung und Mitteilung ihres Inhalts sind nicht gestattet, soweit nicht ausdrücklich zugestanden. Mit der Entgegennahme wird bei Zuwerdung der Schadenersatz anerkannt.		Allgemeint. DIN ISO 2768-m-S	Werkstück- kanten DIN 6784	Maßstab: 7:50	Format: DIN A2
Bezir.	Datum 13.09.2007	Name Wabel		Werkstoff: -	Gew.: 103.67kg
Gepr.				Oberfläche: -	
Freig.	08.05.2008	Ostaszewski		Benennung:	
				Korpus kpl.	
				Lounge/Lounge XTRA	
				Zeichnungsnummer:	Index:
				717600	a
					Blatt 1 von 2
a	Freigabe	08.05.2008	Ost.	Modellname: KORPUS_KPL_Zugname: M_717600	
Index	Änderung	Datum	Name		



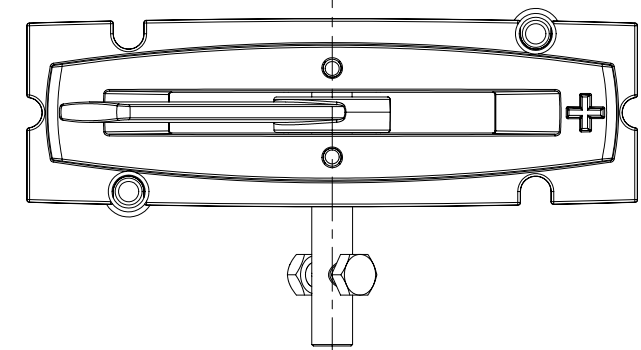
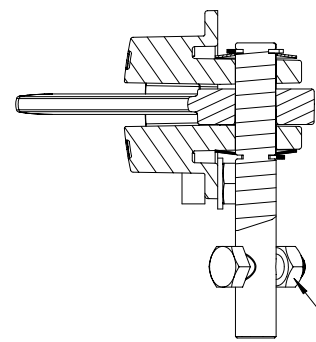


Keramottwand und Bodenteile kpl. geändert, Rost entfällt

1	1	Keramottboden links	717651	Keramott STD	2.78		
2	1	Keramottboden hinten	717654	Keramott STD	2.24		
3	1	Keramottboden rechts	717652	Keramott STD	2.91		
4	1	Keramottboden vorne	717653	Keramott STD	0.72		
5	2	Keramottseite	717699	Keramott leicht	5.48		
6	1	Keramottwand	717655	Keramott leicht	6.61		
7	1	Keramott-Zugplatte 2	717659	Keramott leicht	1.92		
8	1	Keramott Zugplatte 1	717658	Keramott leicht	2.86		
9	1	Keramott-Holzfänger links	717656	Keramott STD	1.11		
10	1	Keramott-Holzfänger rechts	717657	Keramott STD	1.06		
Pos.	Stk.	Benennung		Zeichnungsnr. Artikelnr.	Werkstoff	Masse [kg]	
Schutzvermerk nach DIN 34 beachten Weitergabe sowie Vervielfältigung dieser Unterlage, Verwertung und Mitteilung ihres Inhalts sind nicht gestattet, soweit nicht ausdrücklich zugestanden. Mit der Entgegennahme wird bei Zuwerdung der Schadensersatz anerkannt.			Allgemeintol. DIN ISO 2768-m-S	Werkstück -kanten DIN 6784	Maßstab: 1:5 Format: DIN A3	Werkstoff: - Gew.: 33.10kg Oberfläche: - Vol.: 28.189 L	
-	-	-	-	Datum	Name	Benennung: Keramott kpl. Lounge/Lounge XTRA Zeichnungsnummer: 717650 Index: b Blatt 1 von 2	
-	-	-	-	Bear.	13.09.2007		Waibel
-	-	-	-	Gepr.	-		-
-	-	-	-	Freig.	28.04.2008		Ostaszewski
-	-	-	-	-	-		-
-	-	-	-	AUSTROFLAMM GmbH Austroflamme-Platz 1 A-4631 Krenglbach			
-	-	-	-				
-	-	-	-				
b	Änderung	28.04.2008	Osta.				
a	Stückliste	03.03.08	Osta.				
Index	Änderung	Datum	Name				
				Modelname: 717650 Zng.name: MI_717650			



A-A



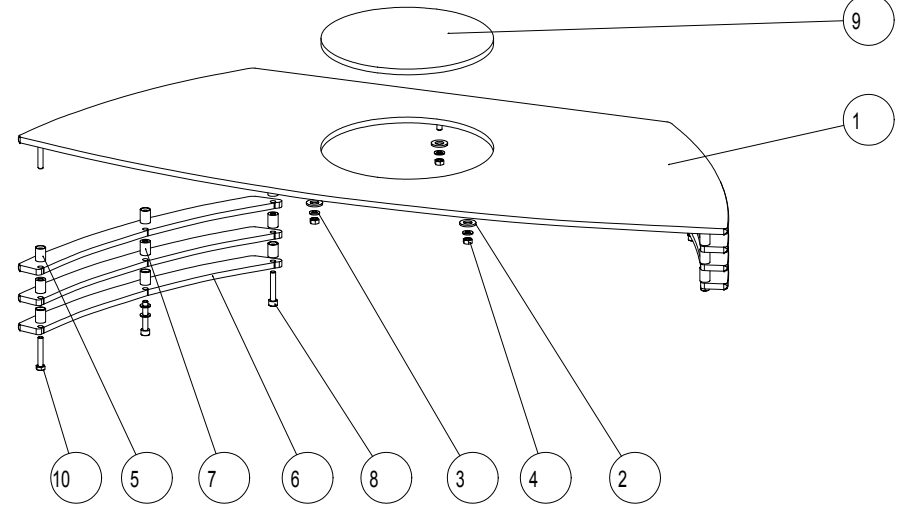
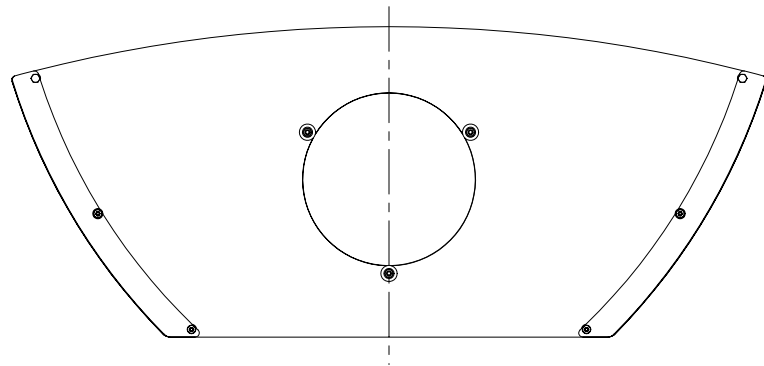
Mit Sicherungsmutter
Hülse nicht quetschen!

Adapter in Schieber-
griff einpressen!

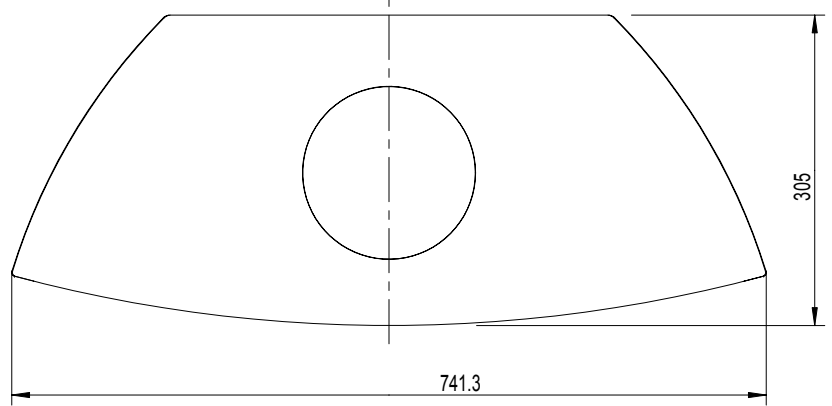
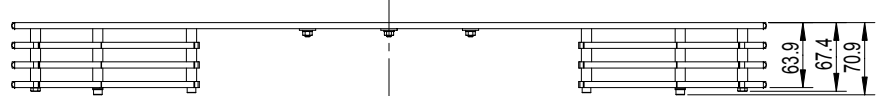
1 Griff-Befestigungsblech + 1 Stelling dazu + 4 Schrauben entfallen,
2 Sicherungsscheiben + 2 Distanz + 2 Scheiben + 2 Mutter neu dazu

1	1	Griffrahmen	717692-96	Z410	0.20
2	1	Schiebergriff	717691-96	Z410	0.04
3	1	Adapter für Zuluftsystem	717624-92	1.0038	0.02
4	2	Tellerfeder D16	718237-92	DIN 2093 A sw.vz.	0.00
5	2	Sicherungsscheibe d5	718071-92	Din 6799 St	0.00
6	2	Distanz 6.5x8x4.5	712120-92	1.0038	0.00
7	2	Scheibe o.Fase f.M5	718062-92	DIN 125A sw. vz.	0.00
8	2	SK-Mutter M5	718148-92	DIN 934 sw.vz.	0.00
9	1	SK-Schraube M5x16	718152-92	DIN 933 sw.vz.	0.00
10	1	Sicherungsmutter M5	-	DIN 980V bl.vz.	0.00
Pos.	Stk.	Benennung	Zeichnungsnr. Artikelnr.	Werkstoff	Masse [kg]


Schutzvermerk nach DIN 34 beachten Weitergabe sowie Vervielfältigung dieser Unterlage, Verwertung und Mitteilung ihres Inhalts sind nicht gestattet, soweit nicht ausdrücklich zugestanden. Mit der Entgegennahme wird bei Zuwerdung der Schadensersatz anerkannt.				Allgemeintol. DIN ISO 2768-m-S	Werkstück -kanten DIN 6784	Maßstab: 1:1	Format: DIN A3
				Bear.	Datum	Werkstoff: -	Gew.: 0.27kg
				Gepr.	Name	Oberfläche: -	
				Freig.	Ostaszewski	Benennung:	
				AUSTROFLAMM GmbH Austroflam-Platz 1 A-4631 Krenglbach			
				Luftsteller kpl. Lounge/Lounge XTRA			
				Zeichnungsnummer:		Index:	Blatt 1 von 1
				717690		b	
				Modellname: 717690 Zng.name: M_717690			
b	Sicherungsmutter, Notizen	30.09.2008	Wabel				
a	Freigabe	13.05.2008	Osta				
Index	Änderung	Datum	Name				

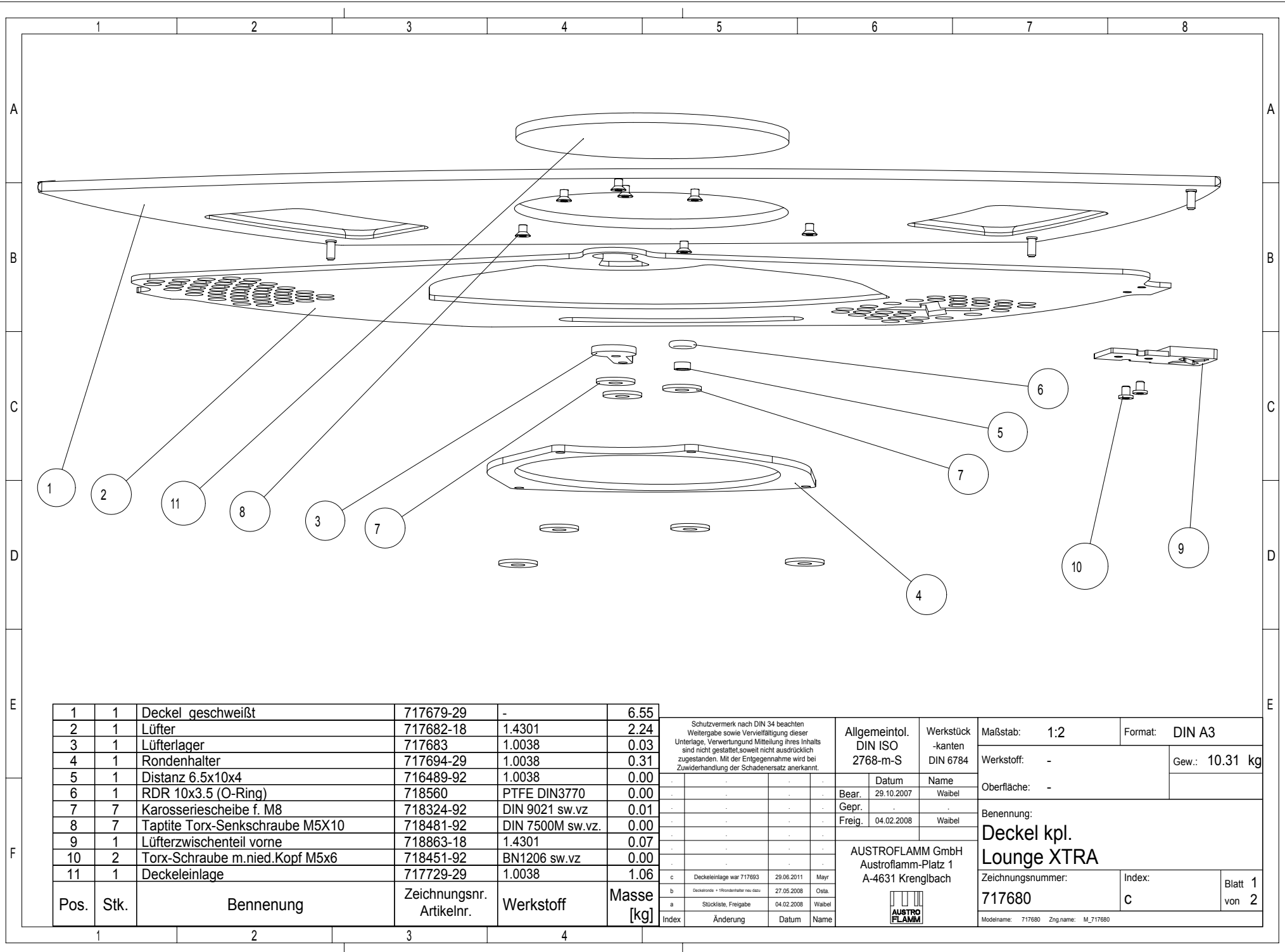


3D ANSICHT
1:5



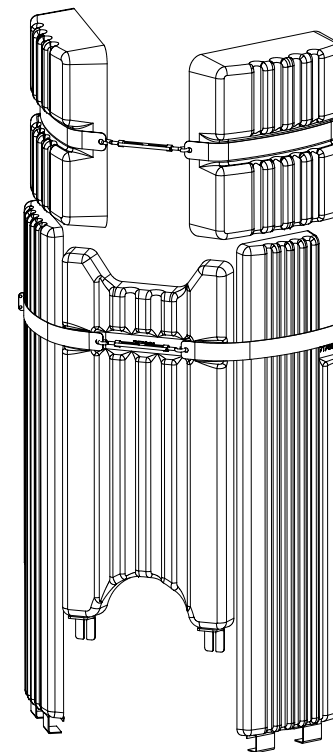
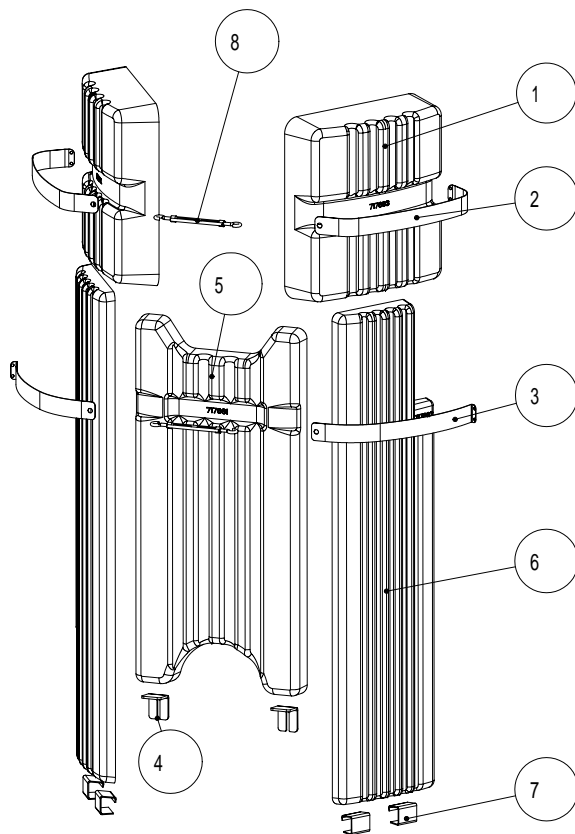
1	1	Deckel geschweißt	717670-29	-	0.964	7.565
2	3	Scheibe o.Fase f.M8	718144-92	DIN 125A sw. vz.	0.000	0.002
3	7	Scheibe o.Fase f.M5	718062-92	DIN 125A sw. vz.	0.000	0.000
4	3	SK-Mutter M5	718148-92	DIN 934 sw.vz.	0.000	0.001
5	12	Distanz 5.2x10x13.3	717678-29	1.0038	0.001	0.006
6	6	Lufrippe	717676-96	1.0038	0.049	0.382
7	6	Distanz M5x10x13.3	717847-29	1.0038	0.001	0.007
8	4	Torx Zylinderschraube M5x30	x-92	DIN 912 sw.vz.	0.001	0.007
9	1	Deckeinlage	717729-29	1.0038	0.135	1.063
10	2	SK-Schraube M5x30	718456-92	DIN 933 sw.vz	0.001	0.006
Pos.	Stk.	Benennung	Zeichnungsnr. Artikelnr.	Werkstoff	Volumen [dm³]	Masse [kg]

Schutzvermerk nach DIN 34 beachten Weitergabe sowie Vervielfältigung dieser Unterlage, Verwertung und Mitteilung ihres Inhalts sind nicht gestattet, soweit nicht ausdrücklich zugestanden. Mit der Entgegennahme wird bei Zurückverhandlung der Schadensersatz anerkannt.				Allgemeintol. DIN ISO 2768-m-S		Werkstück -kanten DIN 6784		Maßstab: 1:5		Format: DIN A3	
				Datum		Name		Werkstoff: x		Gew.: 11.07 kg	
-				01.02.2008		Waibel		Oberfläche: -			
-				Gepr.				Benennung: Deckel kpl Lounge			
-				Freig.		Ostaszewski					
-											
-											
-											
-											
-											
c				Deckeleinlage war 717693		29.06.2011		Mayr			
b				Freigabe		26.05.2008		Osta			
a				Stückliste		16.04.2008		Waibel			
Index		Änderung		Datum		Name		AUSTROFLAMM GmbH Austroflamm-Platz 1 A-4631 Krenglbach		Zeichnungsnummer: 717698	
										Index: c	
										Blatt 1 von 1	
										Modellname: 717698 Zng.name: M_717698	



1	1	Deckel geschweißt	717679-29	-	6.55
2	1	Lüfter	717682-18	1.4301	2.24
3	1	Lüfterlager	717683	1.0038	0.03
4	1	Rondenhalter	717694-29	1.0038	0.31
5	1	Distanz 6.5x10x4	716489-92	1.0038	0.00
6	1	RDR 10x3.5 (O-Ring)	718560	PTFE DIN3770	0.00
7	7	Karosseriescheibe f. M8	718324-92	DIN 9021 sw.vz	0.01
8	7	Taptite Torx-Senkschraube M5X10	718481-92	DIN 7500M sw.vz.	0.00
9	1	Lüfterzwischenteil vorne	718863-18	1.4301	0.07
10	2	Torx-Schraube m.nied.Kopf M5x6	718451-92	BN1206 sw.vz	0.00
11	1	Deckeleinlage	717729-29	1.0038	1.06
Pos.	Stk.	Bennenung	Zeichnungsnr. Artikelnr.	Werkstoff	Masse [kg]

Schutzvermerk nach DIN 34 beachten Weitergabe sowie Vervielfältigung dieser Unterlage, Verwertung und Mitteilung ihres Inhalts sind nicht gestattet, soweit nicht ausdrücklich zugestanden. Mit der Entgegennahme wird bei Zuwerdung der Schadenersatz anerkannt.				Allgemeintol. DIN ISO 2768-m-S		Werkstück -kanten DIN 6784		Maßstab: 1:2		Format: DIN A3	
-	-	-	-	-	-	-	-	Werkstoff: -		Gew.: 10.31 kg	
-	-	-	-	-	-	-	-	Oberfläche: -			
-	-	-	-	-	-	-	-	Benennung:			
-	-	-	-	-	-	-	-	Deckel kpl. Lounge XTRA			
-	-	-	-	-	-	-	-				
-	-	-	-	-	-	-	-	AUSTROFLAMM GmbH Austroflamm-Platz 1 A-4631 Krenglbach			
c	Deckeleinlage war 717693		29.06.2011	Mayr							
b	Deckelstange + 10 Rondenhalter neu dazu		27.05.2008	Osta							
a	Stückliste, Freigabe		04.02.2008	Waibel							
Index	Änderung		Datum	Name							
											
Modelname: 717680								Zng.name: M_717680			

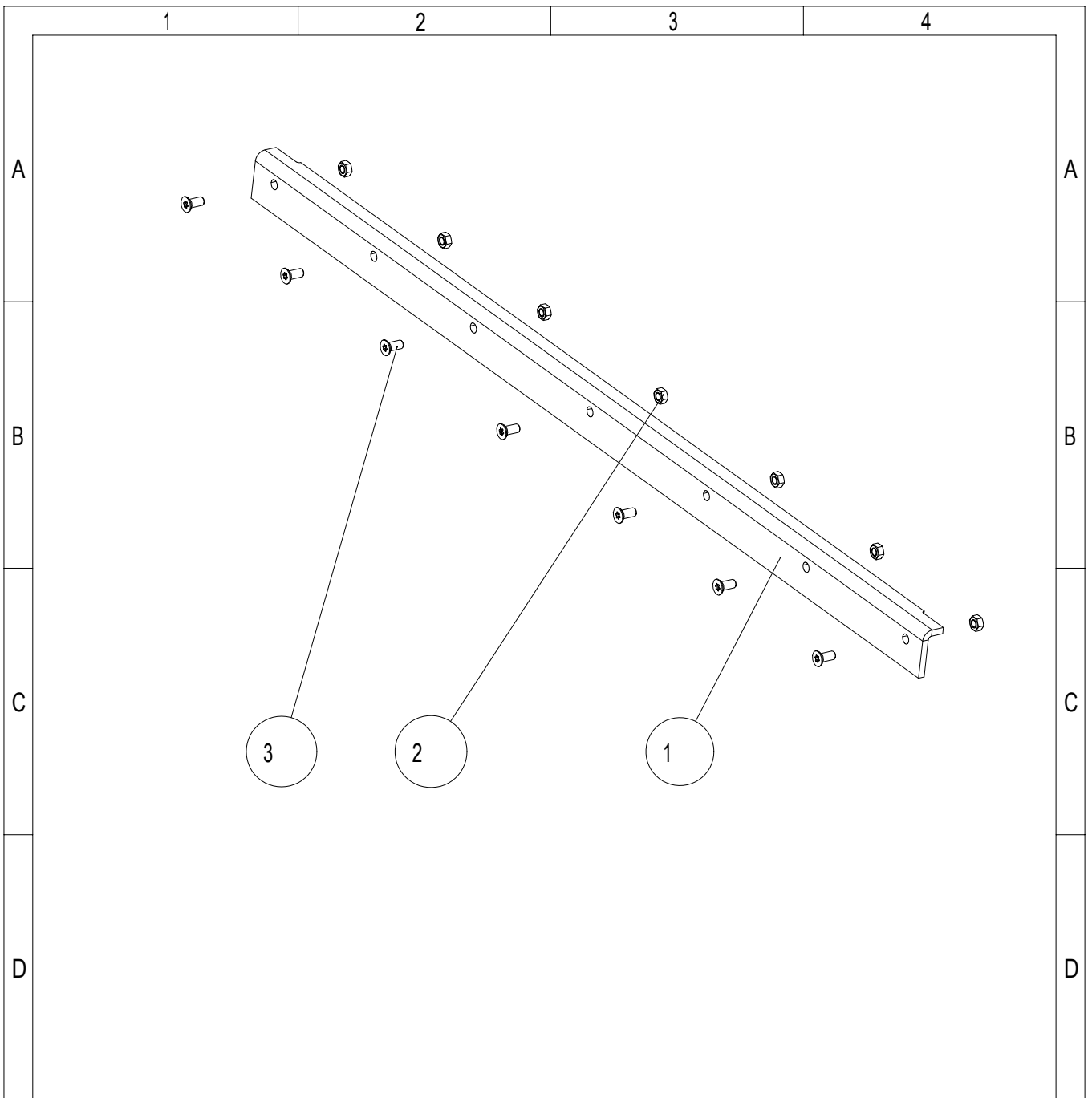


1	2	HMS-Block oben	717663	HMS	10.610	31.830
2	2	HMS-Spanngurt oben	717665-95	1.0038	0.016	0.128
3	2	HMS-Spanngurt unten	717664-95	1.0038	0.014	0.107
4	2	HMS-Stütze	718825-95	St360_elo-vz	0.014	0.110
5	1	HMS-Wand hinten	717661	HMS	9.476	28.429
6	2	HMS-Wand li/re	717662	HMS	7.698	23.093
7	4	Irony S/M/L/XL HMS-Blech	712665-94	St 360 f.vz.	0.009	0.069
8	2	Spannschluss mit Haken M6	-	DIN 1480 bl.vz	0.013	0.106

Pos.	Stk.	Benennung	Zeichnungsnr. Artikelnr.	Werkstoff	Volumen [dm³]	Masse [kg]
------	------	-----------	-----------------------------	-----------	------------------	---------------

Schutzvermerk nach DIN 34 beachten Weitergabe sowie Vervielfältigung dieser Unterlage, Verwertung und Mitteilung ihres Inhalts sind nicht gestattet, soweit nicht ausdrücklich zugestanden. Mit der Entgegennahme wird bei Zuwerdung der Schadenersatz anerkannt.				Allgemeintol. DIN ISO 2768-m-S	Werkstück -kanten DIN 6784	Maßstab: 1:10	Format: DIN A3
-	-	-	-	Bear.	Datum	Name	Gew.: 139.45kg
-	-	-	-	Gepr.	13.09.2007	Waibel	Vol.: 46.242 L
-	-	-	-	Freig.	06.05.2008	Ostaszewski	
				AUSTROFLAMM GmbH Austroflam-Platz 1 A-4631 Krenglbach			
				Benennung: HMS kpl. Lounge XTRA			
				Zeichnungsnummer: 717660		Index: a	Blatt 1 von 1
				Modelname: 717660 Zng.name: MH_717660			





E	1	1	Reparaturwinkel	xxxxxx-29	1.0038	0.84	E
	2	7	SK-Mutter M5	718148-92	DIN 934 sw.vz.	0.00	
	3	7	Torx-Senkschraube M5x12	718491-92	ISO14581 sw.vz	0.01	
	Pos.	Stk.	Benennung	Zeichnungsnr. Artikelnr.	Werkstoff	Masse [kg]	
Schutzvermerk nach DIN 34 beachten Weitergabe sowie Vervielfältigung dieser Unterlage, Verwertung und Mitteilung ihres Inhalts sind nicht gestattet, soweit nicht ausdrücklich zugestanden. Mit der Entgegennahme wird bei Zuwiderhandlung der Schadenersatz anerkannt.			Allgemeintol. DIN ISO 2768-m-S	Werkstück -kanten DIN 6784	Maßstab: 3:10	Format: DIN A4	Gew.: 0.85 kg
					Werkstoff: x		
					Oberfläche: -		
					Benennung:		
			AUSTROFLAMM GmbH Austroflam-Platz 1 A-4631 Krenglbach		Reparaturwinkelset Lounge/Lounge Xtra		
					Zeichnungsnummer: 059003	Index: -	Blatt 1 von 1
					Modelname: REPARATURWINKELSET Zng.name: M_REPARATURWINKELSET		
Index	Änderung	Datum	Name	